

# 五年級家長會

請將響鬧裝置關掉

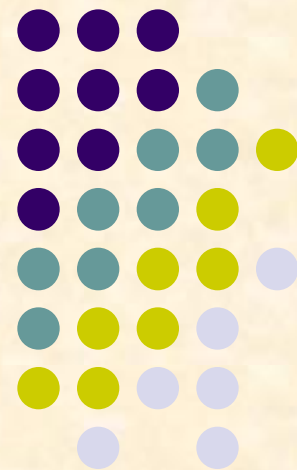


# 聖公會馬鞍山主風小學

2015-2016年度

中學學位分配

五年級家長會



# 中學學位分配辦法



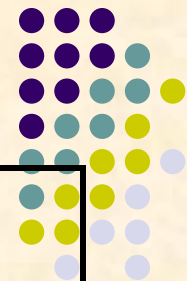
2017年  
1月

第1階段----自行分配學位  
(佔全部中一學額的30%)

2017年  
5月

第2階段----統一派位  
(佔全部中一學額的70%)

# 第一階段---自行分配學位安排



2016年 6月	第1次呈分試 (五年級下學期 <b>學期試</b> )
2016年 10月下旬	中學學位分配辦法單張及光碟
2016年 11月	第2次呈分試 (六年級上學期 <b>中期試</b> )
2016年 11月	屆時將召開家長會，解釋有關「自行分配學位」申請辦法事項
2017年 1月	<ul style="list-style-type: none"><li>■家長<b>直接</b>向屬意中學遞交申請表</li><li>■家長可向<b>最多兩所</b>參加派位的中學申請</li><li>■所選擇的中學是<b>不受地區限制</b></li><li>■所有參加派位中學在同一期間內接受申請</li></ul>

# 第一階段——自行分配學位安排



2017年 約1月上旬	■第一批「跨網派位」申請
約3月上旬	■最後一批「跨網派位」申請
3月至4月	■中學安排面試(不設筆試)
約4月	第3次呈分試 (六年級下學期 <b>中期試</b> )
4月下旬至 5月上旬	■派發及收回「統一派位」家長選校表格
7月中	■自行分配學位結果與統一派位結果一併公佈



**注意！**

非參加派位的直資中學申請日期一般提早開始

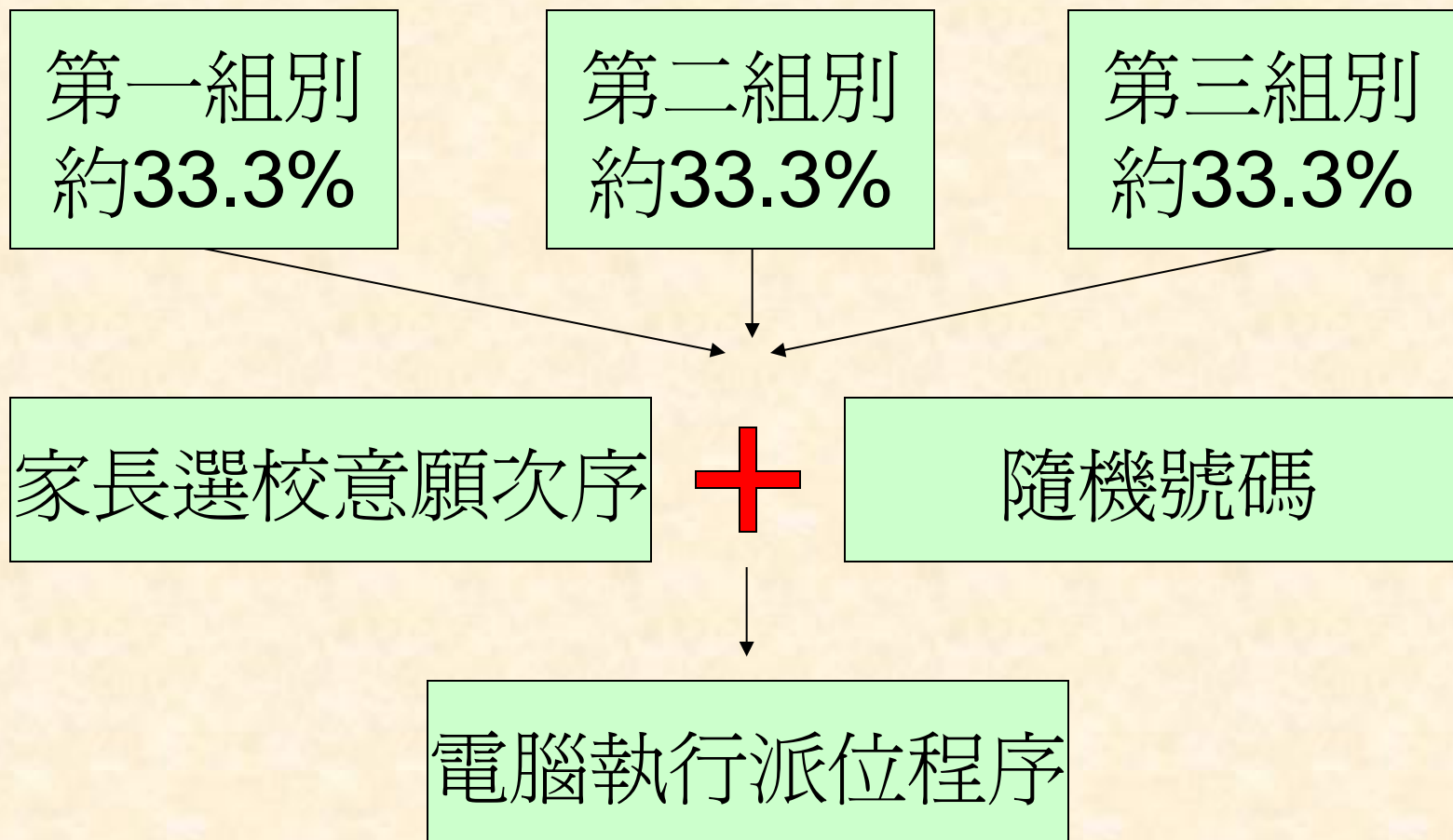
- 約9月或10月簡介會；
- 約10月開始派發申請表及收表

(每所直資中學均自訂不同的收生程序及時間，請家長留意心儀中學網頁或向中學查詢)



# 第2階段——統一派位階段

學校網內各小六學生依成績高低分爲三組





# 如何決定派位組別

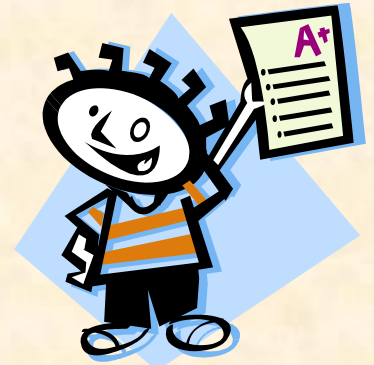


★學校呈交小五下、六上、六下**三次**的呈分試成績

★教育局將**6**科成績標準化後排列名次

呈報科目及佔分比重如下：

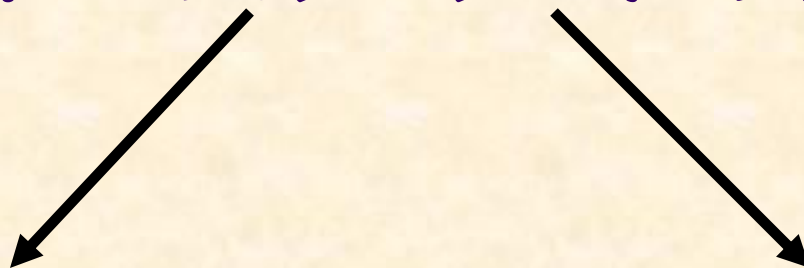
中文 x 9	常識 x 6
英文 x 9	視藝 x 3
數學 x 9	音樂 x 2



★調整工具(中一入學前香港學科測驗)用作調整校內成績，作為劃分派位組別的依據



# 派位組別共分兩組



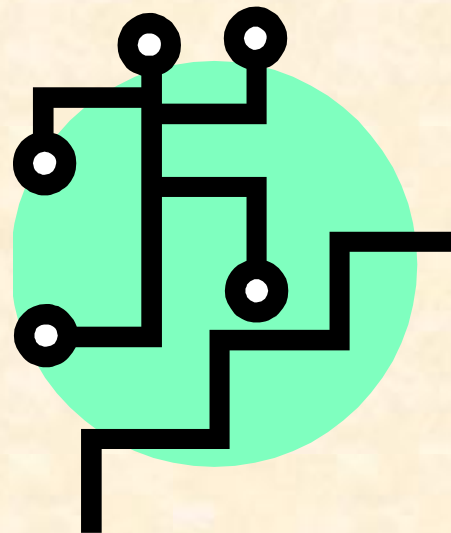
全港派位組別

校網派位組別

# 全港派位組別



只作不受學校網限制學位分配之用  
(全港學生根據調整後的校內成績  
按高低排列名次)



樣本

教育局  
EDUCATION BUREAU  
2006 / 2008 年度中學學位分配  
SECONDARY SCHOOL PLACES ALLOCATION 2006 / 2008  
中一派位選擇學校表格

Secondary One Choice of Schools Form

填寫本表格前請參閱家長存根背頁的注意事項  
Please read the Points to Note overleaf of the Parent Copy

教育局存根  
EDB Copy

For Office Use  
NO ( )

ID C

PAU 83119

學生編號  
Student Reference No.

學生姓名  
Name of Student  性別  
Sex  班別  
Class

就讀小學  
Primary School Attending SKH MA ON SHAN HOLY SPIRIT PRIMARY SCH

甲部 不受學校網限制的學校選擇  
Part A Unrestricted School Choices

這部分可選擇任何學校網的學校，包括學生所屬學校網。請參閱「不受學校網限制選校手冊」，並依選擇的優先次序填上學校編號。電腦會先處理甲部的學校選擇。

You may select schools from ANY school nets, including the student's school net. Please refer to the "Handbook for Unrestricted School Choices" and enter the School Codes in order of preference. The school choices in Part A will be processed first.

第一選擇 First Choice	第二選擇 Second Choice	第三選擇 Third Choice
學校編號 School Code <input type="text"/>	學校編號 School Code <input type="text"/>	學校編號 School Code <input type="text"/>

乙部 按學校網的學校選擇  
Part B Restricted School Choices

學生所屬學校網

請參閱學生所屬學校網的「中學一覽表」，並依選擇的優先次序填上網內的學校編號。學生如未獲分配甲部選擇的學校，電腦便會處理乙部的學校選擇。

Please refer to the "Secondary School List" and enter the School Codes within student's school net in order of preference. The school choices in Part B will be processed if students are not allocated school places in Part A.

選擇次序 Order of Preference	1	2	3	4	5	6	7	8	9	10
學校編號 School Code	<input type="text"/>	<input type="text"/>	<input type="text"/>	<input type="text"/>	<input type="text"/>	<input type="text"/>	<input type="text"/>	<input type="text"/>	<input type="text"/>	<input type="text"/>
選擇次序 Order of Preference	11	12	13	14	15	16	17	18	19	20
學校編號 School Code	<input type="text"/>	<input type="text"/>	<input type="text"/>	<input type="text"/>	<input type="text"/>	<input type="text"/>	<input type="text"/>	<input type="text"/>	<input type="text"/>	<input type="text"/>
選擇次序 Order of Preference	21	22	23	24	25	26	27	28	29	30
學校編號 School Code	<input type="text"/>	<input type="text"/>	<input type="text"/>	<input type="text"/>	<input type="text"/>	<input type="text"/>	<input type="text"/>	<input type="text"/>	<input type="text"/>	<input type="text"/>

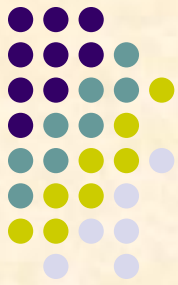
本人聲明，表內所選填的學校為本人閱讀「統一派位家長須知」後自願填寫的。  
I certify that I have read the "Notes for Parents on Central Allocation" and I have made the above choices at my own will.

家長/監護人簽署  
Signature of Parent/Guardian  日期  
Date

家長/監護人姓名 (請用正楷填寫)  
Name of Parent/Guardian (In BLOCK Letters)

住址  
Home Address

住宅電話  
Home Tel. No.  其他聯絡電話  
Other Contact Tel. No.



# 校網派位組別



同一校網內的學生

根據調整後的校內成績

按高低排列名次

樣本

教育局

EDUCATION BUREAU

2006 / 2008 年度中學學位分配  
SECONDARY SCHOOL PLACES ALLOCATION 2006 / 2008

中一派位選擇學校表格

Secondary One Choice of Schools Form

填寫本表格前請參閱家長存根背頁的注意事項  
Please read the Points to Note overleaf of the Parent Copy

教育局存根  
EDB Copy

For Office Use  
NO ( )

ID C

PAU 83119

學生編號  
Student Reference No.

學生姓名  
Name of Student  性別  
Sex  班別  
Class

就讀小學  
Primary School Attending SKH MA ON SHAN HOLY SPIRIT PRIMARY SCH

甲部 不受學校網限制的學校選擇  
Part A Unrestricted School Choices

這部分可選擇任何學校網的學校，包括學生所屬學校網。請參閱「不受學校網限制選校手冊」，並依選擇的優先次序填上學校編號。電腦會先處理甲部的學校選擇。

You may select schools from ANY school nets, including the student's school net. Please refer to the "Handbook for Unrestricted School Choices" and enter the School Codes in order of preference. The school choices in Part A will be processed first.

第一選擇 First Choice	第二選擇 Second Choice	第三選擇 Third Choice
學校編號 School Code <input type="text"/>	學校編號 School Code <input type="text"/>	學校編號 School Code <input type="text"/>

乙部 按學校網的學校選擇  
Part B Restricted School Choices

學生所屬學校網

請參閱學生所屬學校網的「中學一覽表」，並依選擇的優先次序填上網內的學校編號。學生如未獲分配甲部選填的學校，電腦便會處理乙部的學校選擇。

Please refer to the "Secondary School List" and enter the School Codes within student's school net in order of preference. The school choices in Part B will be processed if students are not allocated school places in Part A.

選擇次序 Order of Preference	1	2	3	4	5	6	7	8	9	10
學校編號 School Code	<input type="text"/>	<input type="text"/>	<input type="text"/>	<input type="text"/>	<input type="text"/>	<input type="text"/>	<input type="text"/>	<input type="text"/>	<input type="text"/>	<input type="text"/>
選擇次序 Order of Preference	11	12	13	14	15	16	17	18	19	20
學校編號 School Code	<input type="text"/>	<input type="text"/>	<input type="text"/>	<input type="text"/>	<input type="text"/>	<input type="text"/>	<input type="text"/>	<input type="text"/>	<input type="text"/>	<input type="text"/>
選擇次序 Order of Preference	21	22	23	24	25	26	27	28	29	30
學校編號 School Code	<input type="text"/>	<input type="text"/>	<input type="text"/>	<input type="text"/>	<input type="text"/>	<input type="text"/>	<input type="text"/>	<input type="text"/>	<input type="text"/>	<input type="text"/>

本人聲明，表內所選填的學校為本人閱讀「統一派位家長須知」後自願填寫的。  
I certify that I have read the "Notes for Parents on Central Allocation" and I have made the above choices at my own will.

家長/監護人簽署  
Signature of Parent/Guardian  日期  
Date

家長/監護人姓名 (請用正楷填寫)  
Name of Parent/Guardian (In BLOCK Letters)

住址  
Home Address

住宅電話  
Home Tel. No.  其他聯絡電話  
Other Contact Tel. No.



# 學校網

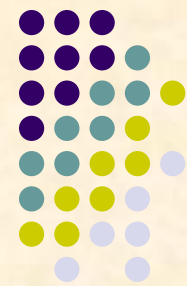


★按地區行政分界，全港共分18個學校網

★學生所屬的學校網為其就讀小學所在的地區(本校為NT7)

★學生若因遷徙或住於他區，可申請跨網派位(留意通告通知)

★每一學校網包括本區參加學位分配的中學及他區提供予該網的各類中學



# 家長選校意願

- ★每年4月下旬向每名小六學生派發「中一派位選擇學校表格」及其所屬學校網的《中學一覽表》
- ★教育局依家長選校的先後次序按派位程序進行





# 隨機編號

- ★ 隨機編號是在電腦執行**統一派位前**產生
- ★ 用以決定同一派位組別學生獲分配學位的先後次序
- ★ 隨機編號與「學生編號」或學生的個人資料無關

# 派位程序

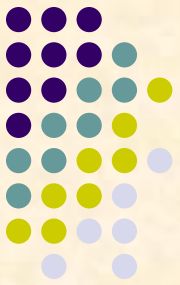


程序分爲兩部分：

★甲部：不受學校網限制的學校選擇  
(佔統一派位的10%)

選擇最多三所任何學校網(包括學生所屬學校網)的中學，並按照選校意願順序填寫在表格內

# 派位程序



電腦按第一派位組別學生的選校意願次序派位



同樣程序處理第二派位組別



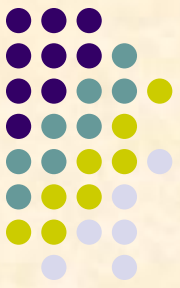
同樣程序處理第三派位組別

# 注意！



1. 如某中學學位求過於供，電腦會優先分配學位予同一組別內的「隨機編號」較小的學生
2. 審視所有學生選擇後，學生仍未獲分派學位，電腦開始進行乙部選校工作

# 派位程序



★乙部：按學校網的學校選擇  
(佔統一派位的**90%**)

選擇最多三十間所屬學校網的中學，  
並按照選校意願順序填寫在表格內



第一組別學生首先獲得分配學位



第二組別學生獲得分配學位



第三組別學生獲得分配學位

如學生的所有學校選擇經審閱後仍未獲分配學位，電腦會從網內剩餘的學位中，為他們分配一個學位。

# 事前準備



- ★認真面對三次的呈分試
- ★保留及細閱所派發的文件
- ★了解學校網內各中學的情況，包括校風、收生情況、科目……



# 事前準備



## ★準備「自行分配學位」階段

- 成績表妥為保存，不要遺失
- 各獎狀、證書影印備份，排序釘裝
- 面試準備



祝大家身心康泰

多謝大家



# 答問時間