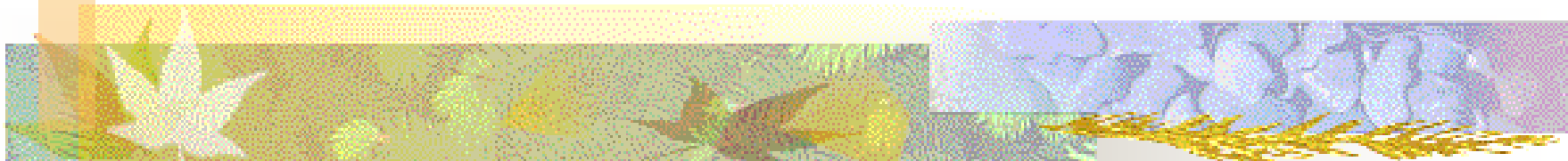


聖公會馬鞍山主風小學

2016-2018年度中學學位分配辦法

統一派位



六年級第二次家長會

請預先關掉響鬧裝置



家長會程序：

1. 校長致開會辭
2. 教務主任講解「統一派位」事宜
3. 家長提問
4. 班主任講解「統一派位」須知
5. 家長提問

派位學額

全部中一學位

約30%自行分配學位

約70%統一派位

約10%作為甲部的學位
(「不受學校網限制」)

約90%作為乙部的學位
(「按學校網」)

派位學額

- 經扣除重讀生及自行分配學位後，學校餘下的學位作以下分配：
 - 10%用作甲部「不受學校網限制」的學位分配
(在任何校網選擇一至三所中學)
 - 其餘約90%用作乙部「按學校網」的學位分配
(在所屬校網選擇最多三十所中學)



本區及他區中學

為確保每一個學校網均有足夠學位
應付統一派位的需求，各校網包括：

- **本區**參加派位的中學；及
- **他區**提供學位予該學校網的中學

統一派位階段學位分配準則

甲部

不受學校網限制

- 學生派位組別
(全港派位組別)
- 家長選校意願
(最多三個)
- 隨機編號#

乙部

學生所屬學校網

- 學生派位組別
(學校網派位組別)
- 家長選校意願
(最多三十個)
- 隨機編號#

隨機編號

#電腦在執行統一派位前會先為每名學生編配一個隨機編號，用以決定同一派位組別學生獲分配學位的先後次序。
如果某一所中學的學位求過於供，同一派位組別內隨機編號較小的學生會先獲分配學位

(隨機號碼與學生個人資料無關)



派位組別

- 學校呈交小五下學期及小六上、下學期共三次的學生成績
- 電腦首先將學生各科成績標準化
- 再以學校2014及2016年「中一入學前香港學科測驗」抽樣成績的平均成績調整學生的校內成績
- 經調整後的校內成績會作為劃分派位組別的依據

派位組別

- 電腦在處理甲部「不受學校網限制的學校選擇」時，會將全港學生按調整分數高低排列為一個**全港的總次第**，再按這個次第平均劃分為三個全港派位組別；每一派位組別的學生人數，佔全港參加中一派位學生人數的三分之一

派位組別

- 處理乙部「按學校網的學校選擇」時，在同一學校網內的學生，會根據調整分數的高低排列為一個學校網內的總次第，再按這個次第平均劃分為三個學校網派位組別；每一派位組別的學生人數，佔整個學校網內參加中一派位學生人數的三分之一

劃分派位組別簡例

學生經調整後的校內成績按高低排列次序

	全港	X 校網	Y 校網
全港 第一派位組別	96	學校網 96	87
	94	第一派位組別 94	79
	91	學校網 91	75
全港 第二派位組別	87	第二派位組別 86	72
	86	學校網 64	57
	79	第三派位組別 60	51
全港 第三派位組別	75		
	72		
	64		
	60		
	57		
	51		

學生將獲派資料

1. 所屬學校網的《中學一覽表》

2. 中一派位選擇學校表格(正稿)

3. 統一派位家長須知

4. 中一派位選校工作日程

5. 選擇學校初稿

中一派位選擇學校表格(樣本)

甲部為不受學校網限制的學校選擇(家長應參閱「不受學校網限制選校手冊」網上版，選擇最多三所中學)

教育局
EDUCATION BUREAU
2007/2009 年度中學學位分配
SECONDARY SCHOOL PLACES ALLOCATION 2007/2009
中一派位選擇學校表格
Secondary One Choice of Schools Form
填寫本表格前請參閱家長存根頁的注意事項
Please read the Points to Note overleaf of the Parent Copy

教育廳存根
EDB Copy
For Office Use
ID: C
BAU 12345

學生編號
Student Reference No. B325 696X

學生姓名
Name of Student SHEUNG CHUN PO 性別 Sex F 班別 Class 6A

就讀小學
Primary School Attending LUI KAI SHING PRIMARY SCHOOL

甲部 不受學校網限制的學校選擇
Part A Unrestricted School Choices

這部分包括所有中學學校，包括學生所屬學校網。請參閱「不受學校網限制選校手冊」，並依選擇的優先次序填上學校編號。電腦會先處理甲部的學校選擇。
You may select schools from ANY school nets, including the student's school net. Please refer to the "Handbook for Unrestricted School Choices" and enter the School Codes in order of preference. The school choices in Part A will be processed first.

第一選擇 First Choice 第二選擇 Second Choice 第三選擇 Third Choice

學校編號 School Code

乙部 按學校網的學校選擇
Part B Restricted School Choices

學生所屬學校網 Student's School Net HK2

請參閱「不受學校網限制的學校選擇」中學一覽表，並依選擇的優先次序填上該網內的學校編號。學生如未獲分配甲部選擇的學校，電腦便會處理乙部的學校選擇。
Please refer to the "Secondary School List" and enter the School Codes within student's school net in order of preference. The school choices in Part B will be processed if students are not allocated school places in Part A.

選擇次序 Order of Preference	1	2	3	4	5	6	7	8	9	10
學校編號 School Code										

選擇次序 Order of Preference	11	12	13	14	15	16	17	18	19	20
學校編號 School Code										

選擇次序 Order of Preference	21	22	23	24	25	26	27	28	29	30
學校編號 School Code										

本人聲明，表內所填的學校為本人閱讀「統一派位家長須知」後自願填寫的。
I certify that I have read the "Notes for Parents on Central Allocation" and I have made the above choices at my own will.

家長/監護人簽署
Signature of Parent/Guardian _____ 日期 Date _____
家長/監護人姓名(請用正楷填寫)
Name of Parent/Guardian (In BLOCK Letters) _____
住址 Home Address _____
住宅電話 Home Tel. No. _____ 其他聯絡電話 Other Contact Tel. No. _____

EDB 140 07 307

乙部為學生所屬學校網的學校選擇(家長應參閱子女所屬學校網的「中學一覽表」，選擇最多三十所中學)



填表注意事項

1. 核對電腦預先印備的資料

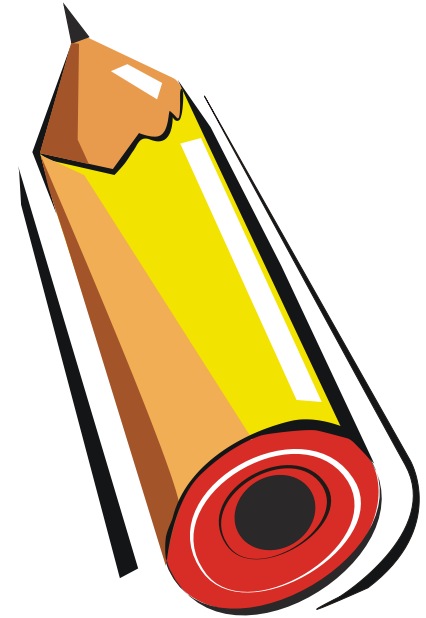


派位學校網
NT7

填表注意事項

2. 用**黑色**原子筆填寫

***勿用水筆**





3. 選校表格一式三份

(教育局、學校及家長存根)

* 若有塗改地方，須在每一份表格上簽署

4. 在學生英文姓名上填寫中文姓名

教育局
EDUCATION BUREAU
2007/2009 年度中學學位分配
SECONDARY SCHOOL PLACES ALLOCATION 2007/2009
中一派位選擇學校表格
Secondary One Choice of Schools Form

填寫本表格前請參閱家長存根背頁的注意事項
Please read the Points to Note overleaf of the Parent Copy

教育局存根
EDB Copy

For Office Use

ID C

PAU 12345

學生編號
Student Reference No. 8325698X

學生姓名
Name of Student XXX SHEUNG CHUN PO

性別
Sex F

班別
Class 6A

就讀小學
Primary School Attending LUI KEE PRIMARY SCHOOL

甲部 不受學校網限制的學校選擇
Part A Unrestricted School Choices

這部分可選擇任何學校網的學校，包括學生所屬學校網。請參閱「不受學校網限制選校手冊」，並依選擇的優先次序填上學校編號。電腦會先處理甲部的學校選擇。
You may select schools from ANY school nets, including the student's school net. Please refer to the "Handbook for Unrestricted School Choices" and enter the School Codes in order of preference. The school choices in Part A will be processed first.

	第一選擇 First Choice	第二選擇 Second Choice	第三選擇 Third Choice
學校編號 School Code	11 12 13	14 15 16	17 18 19

乙部 按學校網的學校選擇

學生所屬學校網

6. 無論有否申請自行分配學位，均須填寫及遞交中一派位選擇學校表格

若果在自行分配學位階段已獲直資中學取錄，請在申請表格中空白位置寫上「放棄參加統一派位」字樣，然後遞交

教育局
EDUCATION BUREAU
 2007/2009 年度中學學位分配
SECONDARY SCHOOL PLACES ALLOCATION 2007/2009
中一派位選擇學校表格
Secondary One Choice of Schools Form

填寫本表格前請參閱家長存根背頁的注意事項
 Please read the Points to Note overleaf of the Parent Copy

教育局存根
EDB Copy

For Office Use

ID C

PAU 12345

學生編號
Student Reference No.

3 10
B325 698X

學生姓名
Name of Student SHEUNG CHUN PO

性別
Sex F

班別
Class 6A

就讀小學
Primary School Attending LUI KEE PRIMARY SCHOOL

放棄參考統一派位

甲部 不受學校網限制的學校選擇
Part A Unrestricted School Choices

這部分可選擇任何學校網的學校，包括學生所屬學校網。請參閱「不受學校網限制選校手冊」，並依選擇的優先次序填上學校編號。電腦會先處理甲部的學校選擇。

You may select schools from ANY school nets, including the student's school net. Please refer to the "Handbook for Unrestricted School Choices" and enter the School Codes in order of preference. The school choices in Part A will be processed first.

第一選擇
First Choice

學校編號 11 13
 School Code

第二選擇
Second Choice

學校編號 14 16
 School Code

第三選擇
Third Choice

學校編號 17 19
 School Code


乙部 按學校網的學校選擇
Part B Restricted School Choices

學生所屬學校網
Student's School Net HK2


請參閱學生所屬學校網的「中學一覽表」，並依選擇的優先次序填上網內的學校編號。學生如未獲分配甲部選填的學校，電腦便會處理乙部的學校選擇。

Please refer to the "Secondary School List" and enter the School Codes within student's school net in order of preference. The school choices in Part B will be processed if students are not allocated school places in Part A.


選擇次序	1	2	3	4	5	6	7	8	9	10
------	---	---	---	---	---	---	---	---	---	----



7. 家長可以在甲部和乙部重
複選填子女所屬學校網
(NT7)的學校



8. **切勿**在同一部分(甲部和乙部)
重複同一學校選擇



9.切勿在乙部只選填數間心儀的學校，這樣並不會增加學生獲派有關學校的機會



10. 甲部可選擇

一所至三所中學



電腦執行派位程序

電腦會先處理甲部的選校，如學生未能獲派學位，電腦才處理乙部的選校



電腦處理「甲部不受學校網限制的學校選擇」(一)

電腦先審閱第一派位組別學生的第一個學校選擇，若組別內以該校為第一選擇的學生人數多於學校提供的學額，則隨機號碼較小的學生會先獲分配學位，直至該校在此部份滿額為止



電腦處理「甲部不受學校網限制的學校選擇」(二)

- 完成審閱所有第一派位組別學生的第一選擇後，電腦再依同樣程序審閱未獲派位學生的第二個選擇
- 最後審閱所有第一派位組別學生的第三選擇

電腦處理「甲部不受學校網限制的學校選擇」(三)

完成審閱所有第一派位組別學生的所有選擇後，電腦以同樣程序處理全港第二派位組別學生、第三派位組別學生的學校選擇

在甲部成功獲分配學位的學生不會再經乙部獲分配學位



電腦處理「乙部學生所屬學校網的學校選擇」(一)

電腦會先按照學校網第一派位組別學生的選校意願次序派位

如學生的所有選擇經審閱後仍未獲分配學位，電腦會從網內剩餘的學位中，為他們分配一個學位

電腦處理「乙部學生所屬學校網的學校選擇」(二)

第一組別學生首先獲得分配學位



第二組別學生獲得分配學位



第三組別學生獲得分配學位



學位數目

自2013至2014學年開始，各中學或因早前的減派方案或校情不同，會提供不同數目的學額。家長可留意在統一派位階段每所中學的學額數目。

(請參閱中學一覽表)



選擇學校次序的原則(一)

- 選擇某所受歡迎的學校的人數超過該校可提供的學額，獲派機會較低
- 連續選「求過於供」的學校，獲派中的機會較低，受歡迎程度相同的學校，家長應依自己實際情況(如離居所之遠近)選校，因若A校和B校受歡迎程度相若，A校落選，B校亦難有機會



選擇學校次序的原則(二)

知己--了解子女的成績、性格、
能力、興趣



選擇學校次序的原則(三)

知彼——分析各中學的背景/校風/
課程/活動/教學語言/學位數目
(自己實地視察/向親友查詢/
參考中學概覽/上網等)

17-18年度六年級 中一派位選校工作日程

13/4(五)	派發選校表格 初稿 及學校網資料
18/4(三)	家長交回選校表格 初稿
25/4(三)	派發選校表格 正稿 (一式三份)(請家長 小心填寫,如有塗改,必須在旁加簽)
27/4(五)	學生交回選校表格 正稿 (一式三份)
30/4(一)	班主任複核選校表格及交回選校表格予校方
2/5(三)	校方複核選校表格
3/5(四)	交回選校表格予教育局

升中派位公佈日期
7月10日(星期二)



註冊日期

7月12日（星期四）

及

7月13日（星期五）



中一入學前香港學科 測驗

7月17日(星期二)





預祝各位選校成功！
身心康泰！