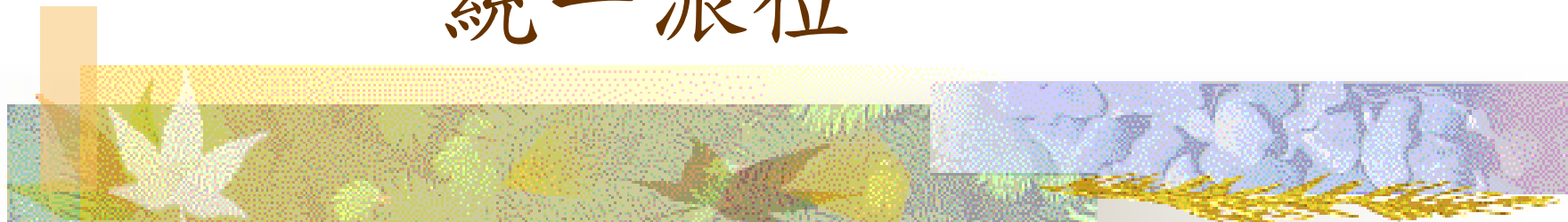


聖公會馬鞍山主風小學

2022-2024年度中學學位分配辦法

統一派位



六年級家長會

請預先關掉響鬧裝置



家長會程序：

1. 校長致開會辭
2. 教務主任講解「統一派位」事宜
3. 答問時間
4. 班主任講解「選校策略」
5. 答問時間

派位學額

全部中一學位

約30%自行分配學位

約 70% 統一派位

約10%作為甲部的學位
(「不受學校網限制」)

約90%作為乙部的學位
(「按學校網」)

派位學額

- 經扣除重讀生及自行分配學位後，學校餘下的學位作以下分配：
 - 10%用作**甲部**「不受學校網限制」的學位分配
(在任何校網選擇一至三所中學)
 - 其餘約90%用作**乙部**「按學校網」的學位分配
(在所屬校網選擇最多三十所中學)

本區及他區中學

為確保每一個學校網均有足夠學位應付統一派位的需求，各校網包括：

- 本區參加派位的中學；
- 他區提供學位予該學校網的中學；

2022-2024 年度中學學位分配辦法
Secondary School Places Allocation System 2021/2023

中學一覽表
Secondary School List

新界第七網（沙田區）
NET NT7 (SHA TIN DISTRICT)

統一派位階段學位分配準則

甲部

不受學校網限制

- 學生派位組別
(全港派位組別)
- 家長選校意願
(最多3個)
- 隨機編號#

乙部

學生所屬學校網

- 學生派位組別
(學校網派位組別)
- 家長選校意願
(最多30個)
- 隨機編號#

隨機編號

#電腦在執行統一派位前會先為每名學生編配一個隨機編號，用以決定同一派位組別學生獲分配學位的先後次序。
如果某一所中學的學位求過於供，同一派位組別內隨機編號較小的學生會先獲分配學位

(隨機號碼與學生個人資料無關)



派位組別

- 學校呈交小五下學期及小六上、下學期共三次的學生成績
- 電腦首先將學生各科成績標準化
- 再以學校2016及2018年「中一入學前香港學科測驗」抽樣成績的平均成績調整學生的校內成績
- 經調整後的校內成績會作為劃分派位組別的依據

派位組別

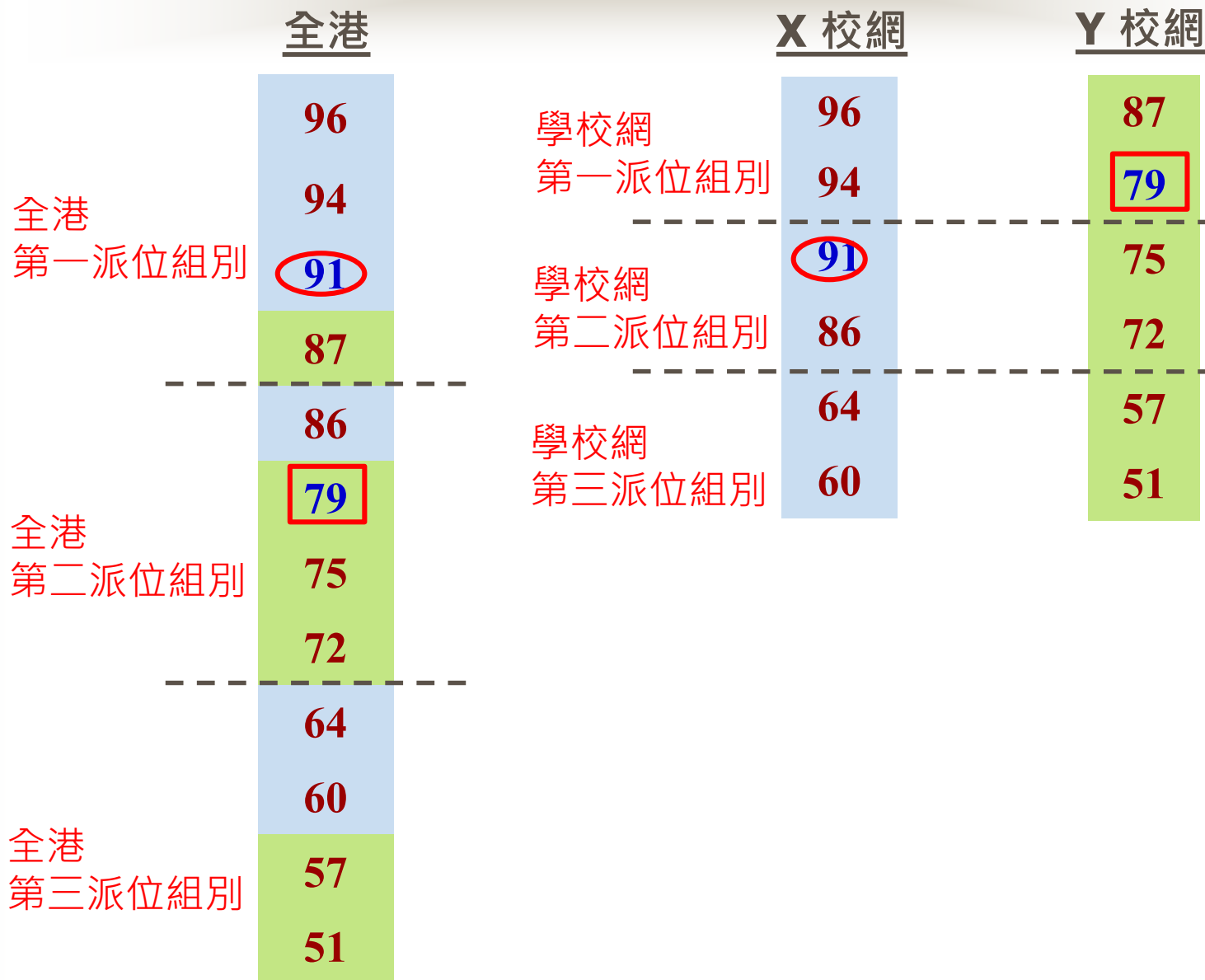
- 電腦在處理**甲部**「不受學校網限制的學校選擇」時，會將全港學生按調整分數高低排列為一個**全港的總次第**，再按這個次第平均劃分為三個全港派位組別；每一派位組別的學生人數，佔全港參加中一派位學生人數的三分之一

派位組別

- 處理**乙部**「按學校網的學校選擇」時，在同一學校網內的學生，會根據調整分數的高低排列為**一個學校網內的總次第**，再按這個次第平均劃分為三個學校網派位組別；每一派位組別的學生人數，佔整個學校網內參加中一派位學生人數的三分之一

劃分派位組別簡例

學生經調整後的校內成績按高低排列次序



學生將獲派資料

1. 《統一派位家長須知》
2. 《中學一覽表》(沙田區)
3. 中一派位選校工作日程
4. 《選校表》**初稿**(只作本校學生使用)
5. 沙田區中學簡稱表(只作本校學生使用)
6. 《選校表》**正稿**

其他資料

7. 《不受學校網限制選校手冊》

*此項文件可根據以下網址及途徑，登入教育局網頁瀏覽：

www.edb.gov.hk 【選擇主頁>教育制度及政策>小學及中學教育>學位分配>中學學位分配辦法】
或向小學借閱

填寫選校表初稿示例 (1)

示例 1

選校初稿

班別: 6F 學生姓名: 常進步 (33) 排名: 18

甲部

	第一選擇			第二選擇			第三選擇		
學校編號	1	1	0	2	1	4	3	2	2
*學校簡稱	大一			圓圓			陳志		

乙部

選擇次序	1	2	3	4	5	6	7	8	9	10	
學校編號	214322	117343	221234	113213	222333	1113213	222333	333			
*學校簡稱	圓圓	陳志	常樂	沙田會	文正	馬子山	樂仁	心意	雅恩	亞倫	
選擇次序	11	12	13	14	15	16	17	18	19	20	
學校編號	288211	321335	115119	207207	217216						
*學校簡稱	宏恩	柏立	偉倫	聖母	西布倫	亞設	雅各書院	以法	迦南	約瑟	
選擇次序	21	22	23	24	25	26	27	28	29	30	
學校編號											
*學校簡稱											

此部分只在初稿顯示，正稿不用填寫學校簡稱

*此部分只在初稿顯示，正稿不用填寫學校簡稱，只需填寫學校編號

本人聲明，表內所選擇的學校為本人閱讀「統一抵位家長須知」後自願填寫的。
I certify that I have read the "Notes for Parents on Central Allocation" and I have made the above choices at my own will.

家長/監護人簽署 Happy 日期 4-5-2020
Signature of Parent/Guardian Date

家長/監護人姓名 (請用正楷填寫) 常開心
Name of Parent/Guardian (In BLOCK Letters)

住址 馬鞍山錦上苑錦花樓 73 樓 B 室
Home Address

住宅電話 26012345 其他聯絡電話 98765432
Home Tel. No. Other Contact Tel. No.

EDB 140 B-3 307

填寫選校表初稿示例 (2)

示例 2

選校初稿

班別: 6F 學生姓名: 常進步 (33)

甲部

	第一選擇			第二選擇		
學校編號						
*學校簡稱						

乙部

選擇次序	1	2	3	4	5	6	7	8	9	10
學校編號										
*學校簡稱										

選擇次序	11	12	13	14	15	16	17	18	19	20
學校編號										
*學校簡稱										

選擇次序	21	22	23	24	25	26	27	28	29	30
學校編號										
*學校簡稱										

*此部分只在初稿顯示，正稿不用填寫學校簡稱，只需填寫學校編號

本人聲明，表內所選填的學校為本人閱讀「統一派位家長須知」後自願填寫的。
 I certify that I have read the "Notes for Parents on Central Allocation" and I have made the above choices at my own will.

家長/監護人簽署 Happy 日期 4-5-2
 Signature of Parent/Guardian _____ Date _____

家長/監護人姓名 (請用正楷填寫) 常周心
 Name of Parent/Guardian (In BLOCK Letters) _____

住址 馬鞍山錦上苑錦花樓 23樓 B室
 Home Address _____

住宅電話 26012345 其他聯絡電話 98765432
 Home Tel. No. _____ Other Contact Tel. No. _____

EDB 140 310 307

若果在自行收生階段已經被通知為中學正選，則無須選填。

只須填上聯絡資料及簽署

2022-2024 年度中學學位分配

「沙田區中學簡稱表」

學校編號	學校名稱	學校簡稱	備註
448	浸信會呂明才中學	呂明才	
449	佛教覺光法師中學	覺光	
450	佛教黃允攷中學	黃允攷	
563	明愛馬鞍山中學	明愛馬鞍山	
451	青年會書院	青年會	
452	潮州會館中學	潮州會館	
453	基督書院	基督	
454	香港九龍塘基督教 中華宣道會鄭榮之中學	鄭榮之	
543	香港中文大學校友會 聯會陳震夏中學	陳震夏	
455	東莞工商總會劉百樂中學	劉百樂	
456	梁文燕紀念中學(沙田)	梁文燕	
482	香港中國婦女會 馮堯敬紀念中學	馮堯敬	
458	聖母無玷聖心書院	聖心	
459	沙田蘇浙公學	蘇浙	
460	天主教郭得勝中學	郭得勝	
461	樂道中學	樂道	
462	樂善堂楊葛小琳中學	楊葛小琳	
463	馬鞍山聖若瑟中學	聖若瑟	
464	馬鞍山崇真中學	馬崇	
466	五育中學	五育	
467	五旬節林漢光中學	林漢光	
468	保良局朱敬文中學	朱敬文	
469	保良局胡忠中學	胡忠	
470	博愛醫院陳楷紀念中學	陳楷	
474	沙田官立中學	沙官	
475	沙田循道衛理中學	沙循	
471	沙田培英中學	培英	
476	沙田崇真中學	沙崇	
472	聖公會林裘謀中學	林裘謀	
473	聖公會曾肇添中學	曾肇添	
240	聖羅撒書院	聖羅撒	女校
483	台山商會中學	台山商會	
484	曾壁山中學	曾壁山	
479	東華三院馮黃鳳亭中學	馮黃鳳亭	
480	東華三院黃鳳翎中學	黃鳳翎	
481	東華三院邱金元中學	邱金元	
485	仁濟醫院董之英紀念中學	董之英	

利用「學校簡稱」
來填寫選校初稿

填寫選校表 正稿 注意事項

1. 核對電腦預先印備的資料

教育局
EDUCATION BUREAU
2007/2009 年度中學學位分配
SECONDARY SCHOOL PLACES ALLOCATION 2007/2009
中一派位選擇學校表格
Secondary One Choice of Schools Form

填寫本表格前請參閱家長存根背頁的注意事項
Please read the Points to Note overleaf of the Parent Copy

教育局存根
EDB Copy
For Office Use
ID: C
PAU

學生編號
Student Reference No. B325698X

學生姓名
Name of Student SHEUNG CHUN PO

性別
Sex F

班別
Class 6A

就讀小學
Primary School Attending LUI KEE PRIMARY SCHOOL

甲部 不受學校網限制的學校選擇
Part A Unrestricted School Choices

這部分可選擇任何學校網的學校，包括學生所屬學校網。請參閱「不受學校網限制選校手冊」，並依選擇的優先次序填上學校編號。電腦會先處理甲部的學校選擇。
You may select schools from ANY school nets, including the student's school net. Please refer to the "Handbook for Unrestricted School Choices" and enter the School Codes in order of preference. The school choices in Part A will be processed first.

第一選擇
First Choice
學校編號
School Code

第二選擇
Second Choice
學校編號
School Code

第三選擇
Third Choice
學校編號
School Code

乙部 按學校網的學校選擇
Part B Restricted School Choices

學生所屬學校網
Student's School Net NT7

請參閱學生所屬學校網的「中學一覽表」，並依選擇的優先次序填上網內的學校編號。學生如未獲分配甲部選填

派位學校網
NT7

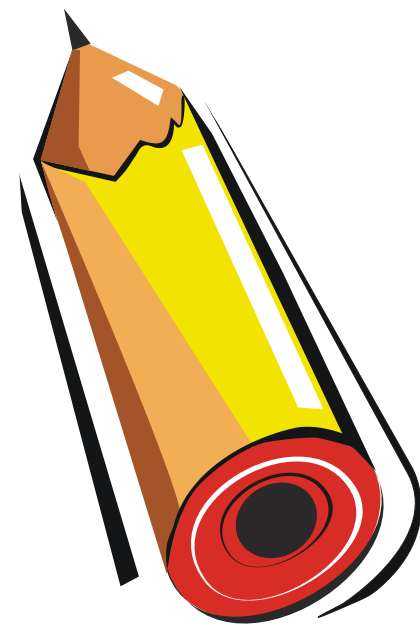
2. 在學生英文姓名上填寫中文姓名

教育局 EDUCATION BUREAU		教育局存根 EDB Copy	
2007/2009 年度中學學位分配 SECONDARY SCHOOL PLACES ALLOCATION 2007/2009		For Office Use	
中一派位選擇學校表格 Secondary One Choice of Schools Form		ID C	
填寫本表格前請參閱家長存根背頁的注意事項 Please read the Points to Note overleaf of the Parent Copy		PAU 12345	
學生編號 Student Reference No.	B325698X	性別 Sex	班別 Class
學生姓名 Name of Student	XXX SHEUNG CHUN PO	F	6A
就讀小學 Primary School Attending	LUI KEE PRIMARY SCHOOL		
甲部 不受學校網限制的學校選擇 Part A Unrestricted School Choices			
這部分可選擇任何學校網的學校，包括學生所屬學校網。請參閱「不受學校網限制選校手冊」，並依選擇的優先次序填上學校編號。電腦會先處理甲部的學校選擇。 You may select schools from <u>ANY</u> school nets, including the student's school net. Please refer to the "Handbook for Unrestricted School Choices" and enter the School Codes in order of preference. The school choices in Part A will be processed first.			
第一選擇 First Choice	第二選擇 Second Choice	第三選擇 Third Choice	
學校編號 School Code	學校編號 School Code	學校編號 School Code	
			

填寫選校表正稿注意事項

3. 用**黑色**/**藍色**原子筆填寫

***勿用水筆**



4. 選校表格一式三份

--教育局存根(白色)

--學校存根(黃色)

--家長存根(藍色)

填好後**一併交回**學校，**不可分開**

***若有塗改地方，須在每一份表格
上簽署**

中一派位選擇學校表格(正本樣本)

甲部為不受學校網限制的學校選擇(家長應參閱「不受學校網限制選校手冊」網上版，選擇最多**3**所中學)

教育局
EDUCATION BUREAU
2019 / 2021 年度中學學位分配
SECONDARY SCHOOL PLACES ALLOCATION 2019 / 2021
中一派位選擇學校表格
Secondary One Choice of Schools Form
填寫本表格前請參閱家長存根背頁的注意事項
Please read the Points to Note overleaf of the Parent Copy

教育局存根
EDB Copy
For Office Use
NO ()
ID C
PAU 03119

學生編號
Student Reference No. []
學生姓名
Name of Student [] 性別 Sex [] 班別 Class []
就讀小學
Primary School Attending SKH MA ON SHAN HOLY SPIRIT PRIMARY SCH

甲部 不受學校網限制的學校選擇
Part A Unrestricted School Choices
這部分可選擇任何學校網的學校，包括學生所屬學校網。請參閱《不受學校網限制選校手冊》，並依選擇的優先次序填上學校編號。電腦會先處理甲部的學校選擇。
You may select schools from ANY school net, including the student's school net. Please refer to the "Handbook for Unrestricted School Choices" and enter the School Codes in order of preference. The school choices in Part A will be processed first.

第一選擇 First Choice	第二選擇 Second Choice	第三選擇 Third Choice
學校編號 School Code [][][][]	學校編號 School Code [][][][]	學校編號 School Code [][][][]

乙部 按學校網的學校選擇
Part B Restricted School Choices
學生所屬學校網 Student's School Net []
請參閱學生所屬學校網的《中學一覽表》，並依選擇的優先次序填上網內的學校編號。學生如未獲分配甲部選填的學校，電腦便會處理乙部的學校選擇。
Please refer to the "Secondary School List" and enter the School Codes within student's school net in order of preference. The school choices in Part B will be processed if students are not allocated school places in Part A.

選擇次序 Order of Preference	1	2	3	4	5	6	7	8	9	10
學校編號 School Code	[][][][]	[][][][]	[][][][]	[][][][]	[][][][]	[][][][]	[][][][]	[][][][]	[][][][]	[][][][]
選擇次序 Order of Preference	11	12	13	14	15	16	17	18	19	20
學校編號 School Code	[][][][]	[][][][]	[][][][]	[][][][]	[][][][]	[][][][]	[][][][]	[][][][]	[][][][]	[][][][]
選擇次序 Order of Preference	21	22	23	24	25	26	27	28	29	30
學校編號 School Code	[][][][]	[][][][]	[][][][]	[][][][]	[][][][]	[][][][]	[][][][]	[][][][]	[][][][]	[][][][]

本人聲明，表內所選擇的學校為本人意願，本人可接收SMS通知。
I certify that I have read the "Notes for Parents on Central Allocation" and I have made the above choices at my own will. Consent is given for the Education Bureau to inform me of the allocation results of the student via SMS message. My mobile phone number which can receive SMS is provided in the box on the right (please leave the box blank if you do not wish to receive SMS).

家長/監護人簽署
Signature of Parent/Guardian [] 日期 Date []
家長/監護人姓名(請用正楷填寫)
Name of Parent/Guardian (In BLOCK Letters) []
住址 Home Address []
聯絡電話 Contact Tel. No. []

乙部為學生所屬學校網的學校選擇(家長應參閱子女所屬學校網的「中學一覽表」，選擇最多**30**所中學)

選擇次序 Order of Preference	21	22	23	24	25	26	27	28	29	30
學校編號 School Code										

本人聲明，表內所選填的學校為本人閱讀《統一派位家長須知》後自願填寫的。

I certify that I have read the "Notes for Parents on Central Allocation" and I have made the above choices at my own will.

本人同意教育局透過電話短訊形式(SMS)通知學生的派位結果予本人。本人可接收SMS的手提電話號碼已填寫在右邊的方格內（如不同意接收SMS請留空此方格）。

Consent is given for the Education Bureau to inform me of the allocation results of the student via SMS message. My mobile phone number which can receive SMS is provided in the box on the right (please leave the box blank if you do not wish to receive SMS).

家長/監護人簽署 _____ 日期 _____
 Signature of Parent/Guardian _____ Date _____

家長/監護人姓名（請用正楷填寫） _____
 Name of Parent/Guardian (In BLOCK Letters) _____

住址 _____
 Home Address _____

聯絡電話 _____
 Contact Tel. No. _____

ED20140 BET 2017

5. 用正楷書寫住址、家長/監護人姓名及簽署、聯絡電話

6. 若果不需參加統一派位階段的學生，亦要填寫此部分及遞交表格

選擇次序 Order of Preference	21	22	23	24	25	26	27	28	29	30
學校編號 School Code										

本人聲明，表內所選擇的學校為本人閱讀《統一派位家長須知》後自願填寫的。

I certify that I have read the "Notes for Parents on Central Allocation" and I have made the above choices at my own will.

本人同意教育局透過電話短訊形式(SMS)通知學生的派位結果予本人。本人可接收SMS的手提電話號碼已填寫在右邊的方格內(如不同意接收SMS請留空此方格)。

Consent is given for the Education Bureau to inform me of the allocation results of the student via SMS message. My mobile phone number which can receive SMS is provided in the box on the right (please leave the box blank if you do not wish to receive SMS).

9876 5432

家長/監護人簽署

Signature of Parent/Guardian _____

日期

Date

家長/監護人姓名(請用正楷填寫)

Name of Parent/Guardian (In BLOCK Letters) _____

住址

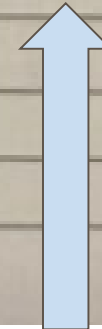
Home Address _____

聯絡電話

Contact Tel. No. _____

EDB 140

2013 2017



7. 教育局將於放榜當日上午約十時以電話短訊形式通知學生家長派位的結果
8. 電話短訊通知同時支援本港8位手提電話號碼，以及內地11位手提電話號碼



9. 每一位六年級學生均會派
發一份紙本申請表

填寫選校表正稿示例(A)

示例 A

教育局
EDUCATION BUREAU
2007/2009 年度中學學位分配
SECONDARY SCHOOL PLACES ALLOCATION 2007/2009
中一派位選擇學校表格
Secondary One Choice of Schools Form

填寫本表格前請參閱家長存根背頁的注意事項
Please read the Points to Note overleaf of the Parent Copy

教育局存根
EDB Copy

For Office Use

ID C

PAU 12345

學生編號

Student Reference No.

B325698X

學生姓名

Name of Student

常 進 步
SHEUNG CHUN PO

性別

Sex F

班別

Class 6F

就讀小學

Primary School Attending

LUI KEE PRIMARY SCHOOL

甲部 不受學校網限制的學校選擇
Part A Unrestricted School Choices

這部分可選擇任何學校網的學校，包括學生所屬學校網。請參閱「不受學校網限制選校手冊」，並依選擇的優先次序填上學校編號。電腦會先處理甲部的學校選擇。

You may select schools from ANY school nets, including the student's school net. Please refer to the "Handbook for Unrestricted School Choices" and enter the School Codes in order of preference. The school choices in Part A will be processed first.

第一選擇 First Choice	第二選擇 Second Choice	第三選擇 Third Choice
學校編號 School Code	學校編號 School Code	學校編號 School Code
110	214	322

乙部 按學校網的學校選擇
Part B Restricted School Choices

學生所屬學校網

Student's School Net

NT7

請參閱學生所屬學校網的「中學一覽表」，並依選擇的優先次序填上網內的學校編號。學生如未獲分配甲部選填的學校，電腦便會處理乙部的學校選擇。

Please refer to the "Secondary School List" and enter the School Codes within student's school net in order of preference. The school choices in Part B will be processed if students are not allocated school places in Part A.

選擇次序 Order of Preference	1	2	3	4	5	6	7	8	9	10
學校編號 School Code	214	322	117	343	221	234	113	213	222	333

選擇次序 Order of Preference	11	12	13	14	15	16	17	18	19	20
學校編號 School Code	288	211	321	335	115	119	207	202	217	216

選擇次序 Order of Preference	21	22	23	24	25	26	27	28	29	30
學校編號 School Code										

本人聲明，表內所選填的學校為本人閱讀「統一派位家長須知」後自願填寫的。
I certify that I have read the "Notes for Parents on Central Allocation" and I have made the above choices at my own will.

填寫選校表正稿示例(B)

示例 B

教育局
EDUCATION BUREAU
2007/2009 年度中學學位分配
SECONDARY SCHOOL PLACES ALLOCATION 2007/2009
中一派位選擇學校表格

Secondary One Choice of Schools Form

填寫本表格前請參閱家長存根背頁的注意事項
Please read the Points to Note overleaf of the Parent Copy

教育局存根
EDB Copy

For Office Use

ID

C

PAU 12345

學生編號

Student Reference No.

B325696X

學生姓名

Name of Student

常 進 步
SHEUNG CHUN PO

性別

Sex F

班別

Class 6F

就讀小學

Primary School Attending

LUI KEE PRIMARY SCHOOL

甲部 不受學校網限制的學校選擇

Part A Unrestricted School Choices

這部分可選擇任何學校網的學校，包括學生所屬學校網。請參閱「不受學校網限制選校手冊」，並依選擇的優先次序填上學校編號。電腦會先處理甲部的學校選擇。

You may select schools from ANY school nets, including the student's school net. Please refer to the "Handbook for Unrestricted School Choices" and enter the School Codes in order of preference. The school choices in Part A will be processed first.

第一選擇 First Choice	第二選擇 Second Choice	第三選擇 Third Choice
學校編號 School Code	學校編號 School Code	學校編號 School Code

乙部 按學校網的學校選擇

Part B Restricted School Choices

學生所屬學校網

Student's School Net

NT7

請參閱學生所屬學校網的「中學一覽表」，並依選擇的優先次序填上網內的學校編號。學生如未獲分配甲部選擇的學校，電腦便會處理乙部的學校選擇。

Please refer to the "Secondary School List" and enter the School Codes within student's school net in order of preference. The school choices in Part B will be processed if students are not allocated school places in Part A.

選擇次序 Order of Preference	1	2	3	4	5	6	7	8	9	10
學校編號 School Code										
選擇次序 Order of Preference	11	12	13	14	15	16	17	18	19	20
學校編號 School Code										
選擇次序 Order of Preference	21	22	23	24	25	26	27	28	29	30
學校編號 School Code										

本人聲明，表內所選擇的學校為本人閱讀「統一派位家長須知」後自願填寫的。

10. 透過「中一派位電子平台」遞交



若選擇以上方式，空白的紙本申請表是不須交還給學校，也無須在紙本申請表上填寫任何資料。

11. 家長可以在甲部和乙部重複選填子女所屬學校網(NT7)的學校

先次序填上學校編號。電腦會先處理甲部的學校選擇。
 You may select schools from ANY school nets, including the student's school net. Please refer to the "Handbook for Unrestricted School Choices" and enter the School Codes in order of preference. The school choices in Part A will be processed first.

第一選擇 First Choice 第二選擇 Second Choice 第三選擇 Third Choice

學校編號 School Code **1 2 3** 學校編號 School Code ¹⁴ 3 ¹⁶ 4 ¹ 1 學校編號 School Code ¹⁷ 2 ¹⁹ 0 5

乙部 按學校網的學校選擇 學生所屬學校網

Part B Restricted School Choices **Student's School Net**

請參閱學生所屬學校網的《中學一覽表》，並依選擇的優先次序填上網內的學校編號。學生如未獲分配甲部選填的學校，電腦便會處理乙部的學校選擇。
 Please refer to the "Secondary School List" and enter the School Codes within student's school net in order of preference. The school choices in Part B will be processed if students are not allocated school places in Part A.

選擇次序 Order of Preference	1	2	3	4	5	6	7	8	9	10																				
學校編號 School Code	1	2	3	1	4	2	1	6	2	1	0	3	1	4	5	1	2	8	1	4	9	1	3	3	1	2	4	1	2	5

選擇次序 Order of Preference	11	12	13	14	15	16	17	18	19	20																				
學校編號 School Code	1	3	1	1	3	8	1	6	1	1	4	3	1	3	5	1	0	7	1	1	2	1	8	1	1	5	6	1	5	8

12.切勿在同一部分(甲部和乙部)重複同一學校選擇


Part B Restricted School Choices

Student's School Net

請參閱學生所屬學校網的《中學一覽表》，並依選擇的優先次序填上網內的學校編號。學生如未獲分配的學校，電腦便會處理乙部的學校選擇。

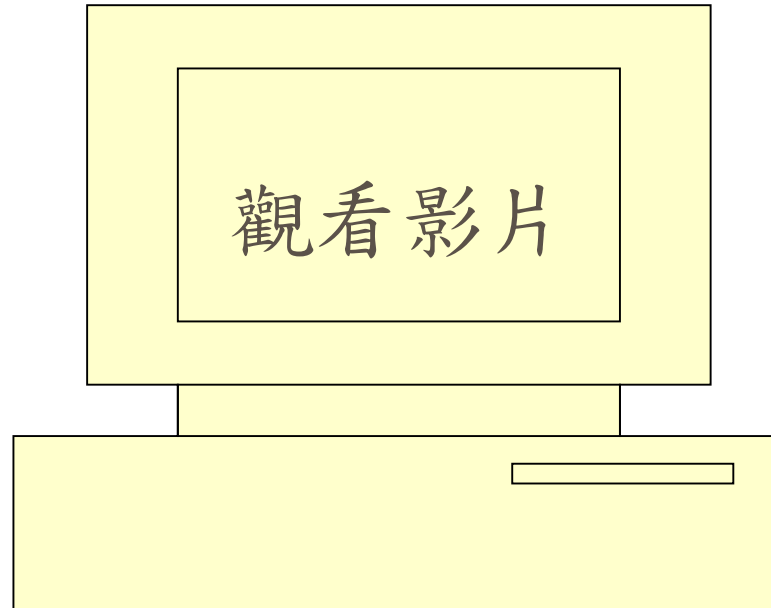
Please refer to the "Secondary School List" and enter the School Codes within student's school net in order of preference. The school choices in Part B will be processed if students are not allocated school places in Part A.

選擇次序 Order of Preference	1	2	3	4	5	6	7	8																			
學校編號 School Code	1	2	3	1	2	3	1	6	2	1	0	3	1	4	5	1	2	8	1	4	9	1	3	3	1		
選擇次序 Order of Preference	11	12	13	14	15	16	17	18																			
學校編號 School Code	1	3	1	1	3	8	1	6	1	1	4	3	1	3	5	1	0	7	1	1	2	1	8	1	1		
選擇次序 Order of Preference	21	22	23	24	25	26	27	28																			
學校編號 School Code																											



13. **切勿**在乙部只選填數間心儀的學校，這樣並不會增加學生獲派有關學校的機會

電腦執行派位程序



中一派位選校工作日程

<p>12/4(五) 六年級家長會</p>	<p>派發《中學一覽表》(沙田區) 派發統一派位家長須知 派發選校工作日程 派發選校表格初稿 派發「沙田區中學簡稱表」</p>
	<p>老師通知學生三次呈分後 模擬Banding</p>
<p>16/4(二)</p>	<p>學生交回選校表格初稿予班主任</p>

續下頁

19/4(五)	派發選校表格 正稿 (一式三份)
23/4(二)或之前	學生交回選校表格正稿(一式三份) 或透過「中一派位電子平台」遞交申請
24/4(三)至29/4(一)	班主任複核選校表或透過「中一派位電子平台」複核家長遞交申請
3/5(五)	校方交回選校表格予教育局

升中派位公佈日期
7月9日(星期二)



註冊日期

7月11日（星期四）

及

7月12日（星期五）



中一入學前香港學科 測驗

7月16日(星期二)



答問時間





預祝各位選校成功！
身心康泰！